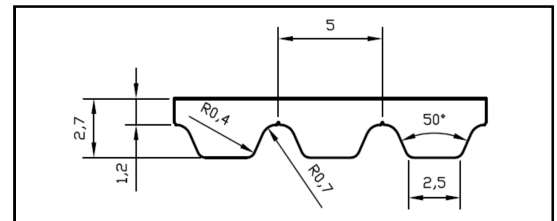


Bode Belting



ATLATOS® AT5 Stahl / Steel

generelle Eigenschaften <i>general properties</i>	
Teilung <i>pitch</i>	5 mm
min. Länge verschweißt <i>min. length welded</i>	500 mm
max. Breite <i>max. width</i>	150 mm
Shore-Härte <i>Shore hardness</i>	92°A
Material <i>material</i>	TPU
Zugträger <i>cord</i>	Stahl / steel



Standardtoleranzen <i>standard tolerances</i>	
Länge <i>length</i>	± 0,5 mm/m
Breite <i>width</i>	± 0,5 mm
Höhe <i>height</i>	± 0,25 mm

Technische Daten / technical data

Standard-Breite <i>standard width</i> [mm]	Gewicht / Meter <i>weight per meter</i> [g/m]	max. Zugkraft <i>max. load</i> [N]	max. Zugkraft verschweißt <i>max. load welded</i> [N]	Bruchkraft <i>breaking load</i> [N]	Elastizität <i>elongation</i> [N/mm²·m]
10	36	840	420	3360	208
16	57	1470	735	5880	364
25	90	2310	1155	9240	572
32	114	2940	1470	11760	728
50	179	4620	2310	18480	1144
75	269	6930	3465	27720	1716
100	358	9240	4620	36960	2288
150	537	13850	6925	55400	3432

Flexibilität / flexing

Mindestanforderung an Zahnscheiben und Spannrollen <i>min. requirements for pulleys and tension roller</i>	Mindestzähnezahl <i>min. number of teeth</i>	Minstdurchmesser <i>min. diameter</i> [mm]	Spannrolldurchmesser <i>diameter tension roller</i> [mm]
ohne Gegenbiegung <i>no counterflexion</i>	15	22,64	30
mit Gegenbiegung <i>with counterflexion</i>	25	38,56	60

Spezifische Zahnkraft zur Leistungsberechnung / specific tooth force for power calculation

Drehzahl [1/min] <i>speed</i>	0	25	50	75	100	250	500	1000	2000
spezif. Zahnkraft [N/mm] <i>specific tooth force</i>	3,64	3,57	3,5	3,47	3,42	3,25	3,00	2,65	2,24

Technische Daten Zahnscheiben (Auswahl) / technical data for pulleys (assortment)

Zähnezahl <i>number of teeth</i> [-]	Außen-Ø [mm] <i>outer diameter</i> [mm]	Wirk-Ø [mm] <i>effective diameter</i> [mm]	Bordscheiben-Ø <i>diameter of flange</i> [mm]	Zähnezahl <i>number of teeth</i> [-]	Außen-Ø [mm] <i>outer diameter</i> [mm]	Wirk-Ø [mm] <i>effective diameter</i> [mm]	Bordscheiben-Ø <i>diameter of flange</i> [mm]	Zähnezahl <i>number of teeth</i> [-]	Außen-Ø [mm] <i>outer diameter</i> [mm]	Wirk-Ø [mm] <i>effective diameter</i> [mm]	Bordscheiben-Ø <i>diameter of flange</i> [mm]
15	22,64	23,87	28	24	36,97	38,20	43	32	49,70	50,93	56
16	24,23	25,46	31	25	38,56	39,79	45	36	56,07	57,30	62
18	27,42	28,65	34	26	40,15	41,38	46	40	62,43	63,66	69
19	29,00	30,24	35	27	41,74	42,97	48	42	65,62	65,25	72
20	30,60	31,83	37	28	43,33	44,56	50	44	68,80	70,03	75
22	33,78	35,01	40	30	46,52	47,75	53	48	75,16	76,39	81