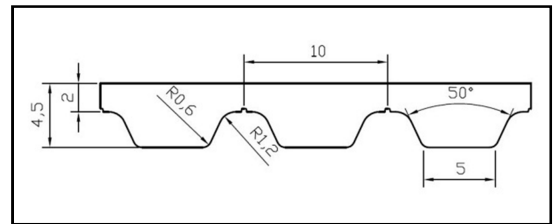


Bode Belting



ATLATOS® ATL10 Stahl / Steel

generelle Eigenschaften <i>general properties</i>	
Teilung <i>pitch</i>	10 mm
min. Länge verschweißt <i>min. length welded</i>	500 mm
max. Breite <i>max. width</i>	150 mm
Shore-Härte <i>Shore hardness</i>	92°A
Material <i>material</i>	TPU
Zugträger <i>cord</i>	Stahl / steel



Standardtoleranzen <i>standard tolerances</i>	
Länge <i>length</i>	± 0,5 mm/m
Breite <i>width</i>	± 0,5 mm
Höhe <i>height</i>	± 0,35 mm

Technische Daten / technical data

Standard-Breite <i>standard width</i> [mm]	Gewicht / Meter <i>weight per meter</i> [g/m]	max. Zugkraft <i>max. load</i> [N]	max. Zugkraft verschweißt <i>max. load welded</i> [N]	Bruchkraft <i>breaking load</i> [N]	Elastizität <i>elongation</i> [N/mm²·m]
16	108	3892	1946	15570	855
25	170	6055	3027	24220	1330
32	217	7785	3892	31140	1710
50	340	12110	6055	48440	2660
75	510	18165	9082	72660	3990
100	680	24220	12110	96880	5320
150	1020	36330	18165	145320	7980

Flexibilität / flexing

Mindestanforderung an Zahnscheiben und Spannrollen <i>min. requirements for pulleys and tension roller</i>	Mindestzähnezahl <i>min. number of teeth</i>	Mindestdurchmesser <i>min. diameter</i> [mm]	Spannrollendurchmesser <i>diameter tension roller</i> [mm]
ohne Gegenbiegung <i>no counterflexion</i>	25	77,73	80
mit Gegenbiegung <i>with counterflexion</i>	25	77,73	150

Spezifische Zahnkraft zur Leistungsberechnung / specific tooth force for power calculation

Drehzahl [1/min] <i>speed</i>	0	25	50	75	100	250	500	1000	2000
spezif. Zahnkraft [N/mm] <i>specific tooth force</i>	7,57	7,43	7,30	7,18	7,08	6,82	5,92	5,08	4,13

Technische Daten Zahnscheiben (Auswahl) / technical data for pulleys (assortment)

Zähnezahl <i>number of teeth</i> [-]	Außen-Ø [mm] <i>outer diameter</i> [mm]	Wirk-Ø [mm] <i>effective diameter</i> [mm]	Bordscheiben-Ø <i>diameter of flange</i> [mm]	Zähnezahl <i>number of teeth</i> [-]	Außen-Ø [mm] <i>outer diameter</i> [mm]	Wirk-Ø [mm] <i>effective diameter</i> [mm]	Bordscheiben-Ø <i>diameter of flange</i> [mm]	Zähnezahl <i>number of teeth</i> [-]	Außen-Ø [mm] <i>outer diameter</i> [mm]	Wirk-Ø [mm] <i>effective diameter</i> [mm]	Bordscheiben-Ø <i>diameter of flange</i> [mm]
25	77,73	79,58	84	30	93,64	95,49	100	44	138,21	140,06	144
26	80,91	82,76	87	32	100,01	101,86	106	48	150,94	152,79	157
27	84,09	85,94	90	36	112,74	114,59	119	60	189,14	190,99	195
28	87,28	89,13	93	40	125,47	127,32	131				