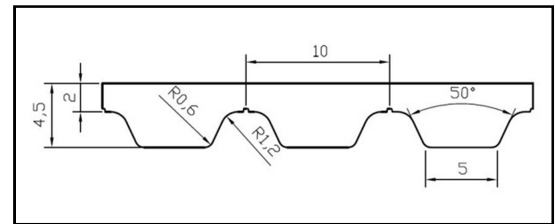


Bode Belting



ATLATOS® ATL10 Stahl / Steel FLEX

generelle Eigenschaften <i>general properties</i>	
Teilung <i>pitch</i>	10 mm
min./max. Länge <i>min./max. length</i>	1740 / 24000 mm
max. Breite <i>max. width</i>	150 mm
Shore-Härte <i>Shore hardness</i>	92°A
Material <i>material</i>	TPU
Zugträger <i>cord</i>	Stahl / steel



Standardtoleranzen <i>standard tolerances</i>	
Länge <i>length</i>	± 0,5 mm/m
Breite <i>width</i>	± 0,5 mm
Höhe <i>height</i>	± 0,35 mm

Technische Daten / technical data

Standard-Breite <i>standard width</i> [mm]	Gewicht / Meter <i>weight per meter</i> [g/m]	max. Zugkraft <i>max. load</i> [N]	Bruchkraft <i>breaking load</i> [N]	Elastizität <i>elongation</i> [N/mm²m]
25	167	5190	20760	1140
32	213	6055	24220	1330
50	334	10380	41520	2280
75	501	15570	62280	3420
100	1336	20760	83040	4560
150	1002	32005	128020	7030

Flexibilität / flexing

Mindestanforderung an Zahnscheiben und Spannrollen <i>min. requirements for pulleys and tension roller</i>	Mindestzähnezahl <i>min. number of teeth</i>	Mindestdurchmesser <i>min. diameter</i> [mm]	Spannrollendurchmesser <i>diameter tension roller</i> [mm]
ohne Gegenbiegung <i>no counterflexion</i>	25	77,73	80
mit Gegenbiegung <i>with counterflexion</i>	25	77,73	150

Spezifische Zahnkraft zur Leistungsberechnung / specific tooth force for power calculation

Drehzahl [1/min] <i>speed</i>	0	25	50	75	100	250	500	1000	2000
spezif. Zahnkraft [N/mm] <i>specific tooth force</i>	7,57	7,43	7,30	7,18	7,08	6,82	5,92	5,08	4,13

Technische Daten Zahnscheiben (Auswahl) / technical data for pulleys (assortment)

Zähnezahl <i>number of teeth</i> [-]	Außen-Ø [mm] <i>outer diameter</i> [mm]	Wirk-Ø [mm] <i>effective diameter</i> [mm]	Bordscheiben-Ø [mm] <i>diameter of flange</i> [mm]	Zähnezahl <i>number of teeth</i> [-]	Außen-Ø [mm] <i>outer diameter</i> [mm]	Wirk-Ø [mm] <i>effective diameter</i> [mm]	Bordscheiben-Ø [mm] <i>diameter of flange</i> [mm]	Zähnezahl <i>number of teeth</i> [-]	Außen-Ø [mm] <i>outer diameter</i> [mm]	Wirk-Ø [mm] <i>effective diameter</i> [mm]	Bordscheiben-Ø [mm] <i>diameter of flange</i> [mm]
25	77,73	79,58	84	30	93,64	95,49	100	44	138,21	140,06	144
26	80,91	82,76	87	32	100,01	101,86	106	48	150,94	152,79	157
27	84,09	85,94	90	36	112,74	114,59	119	60	189,14	190,99	195
28	87,28	89,13	93	40	125,47	127,32	131				